



SPOŁECZNA INICJATYWA
MIESZKANIOWA
ZAGŁĘBIE



WYKAZ LOKALI MIESZKALNYCH

Ogrodzieniec, ul. E. Orzeszkowej





SPIS TREŚCI

01 Opis inwestycji

02 Jak korzystać z dokumentu?

03 Mieszkania 1-17

04 Mieszkania 18-34

05 Mieszkania 35-46

OPIS INWESTYCJI

Spółka SIM Zagłębie we współpracy z gminą Ogrodzieniec realizuje inwestycję mieszkaniową przy ul. E. Orzeszkowej.

Powstanie 46 lokali mieszkalnych.

W budynku wyodrębniono 22 typy lokali mieszkalnych (I-XXII), o powierzchni od 35m² do 64m².

Trzy typy mieszkań są przystosowane do potrzeb osób z niepełnosprawnościami.

JAK KORZYSTAĆ Z DOKUMENTU?

Każde mieszkanie ma swój numer (1-46). Numer ten będzie potrzebny do wpisania we wniosku o najem mieszkania.

Żeby zobaczyć specyfikację mieszkania, należy kliknąć w jego typ przy konkretnym numerze.

Przykładowo: chcąc zobaczyć specyfikację mieszkania nr 1, należy przejść do tabeli, odszukać mieszkanie nr 1 i kliknąć w typ znajdujący się po prawej stronie numeru.

NR	TYP	PIĘTRO	METRAŻ	POKOJE
1	<u>I</u>	0	41.73 m ²	2
2	<u>II</u>	0	38.56 m ²	2
3	<u>II</u>	0	38.56 m ²	2
4	<u>III</u>	0	61.85 m ²	3
5	<u>II</u>	0	38.56 m ²	2
6	<u>II</u>	0	38.56 m ²	2
7	<u>II</u>	0	38.56 m ²	2
8	<u>IV NP*</u>	0	41.50 m ²	2
9	<u>V</u>	0	38.56 m ²	2
10	<u>VI</u>	0	64.07 m ²	3
11	<u>V</u>	0	38.56 m ²	2
12	<u>V</u>	0	38.56 m ²	2
13	<u>V</u>	0	38.56 m ²	2
14	<u>V</u>	0	38.56 m ²	2
15	<u>VII</u>	1	41.73 m ²	2
16	<u>VIII</u>	1	38.56 m ²	2
17	<u>VIII</u>	1	38.56 m ²	2

*mieszkanie przystosowane do potrzeb osób niepełnosprawności



NR	TYP	PIĘTRO	METRAŻ	POKOJE
18	<u>IX</u>	1	61.85 m ²	3
19	<u>VIII</u>	1	38.56 m ²	2
20	<u>VIII</u>	1	38.56 m ²	2
21	<u>VIII</u>	1	38.56 m ²	2
22	<u>X NP*</u>	1	41.50 m ²	2
23	<u>XIV</u>	1	40.24 m ²	2
24	<u>XI</u>	1	38.56 m ²	2
25	<u>XII</u>	1	64.07 m ²	3
26	<u>XI</u>	1	38.56 m ²	2
27	<u>XI</u>	1	38.56 m ²	2
28	<u>XI</u>	1	38.56 m ²	2
29	<u>XI</u>	1	38.56 m ²	2
30	<u>XIII</u>	1	40.24 m ²	2
31	<u>XV</u>	2	41.73 m ²	2
32	<u>XVI</u>	2	35.96 m ²	2
33	<u>XVI</u>	2	35.96 m ²	2
34	<u>XVII</u>	2	55.88 m ²	3

*mieszkanie przystosowane do potrzeb osób niepełnosprawności

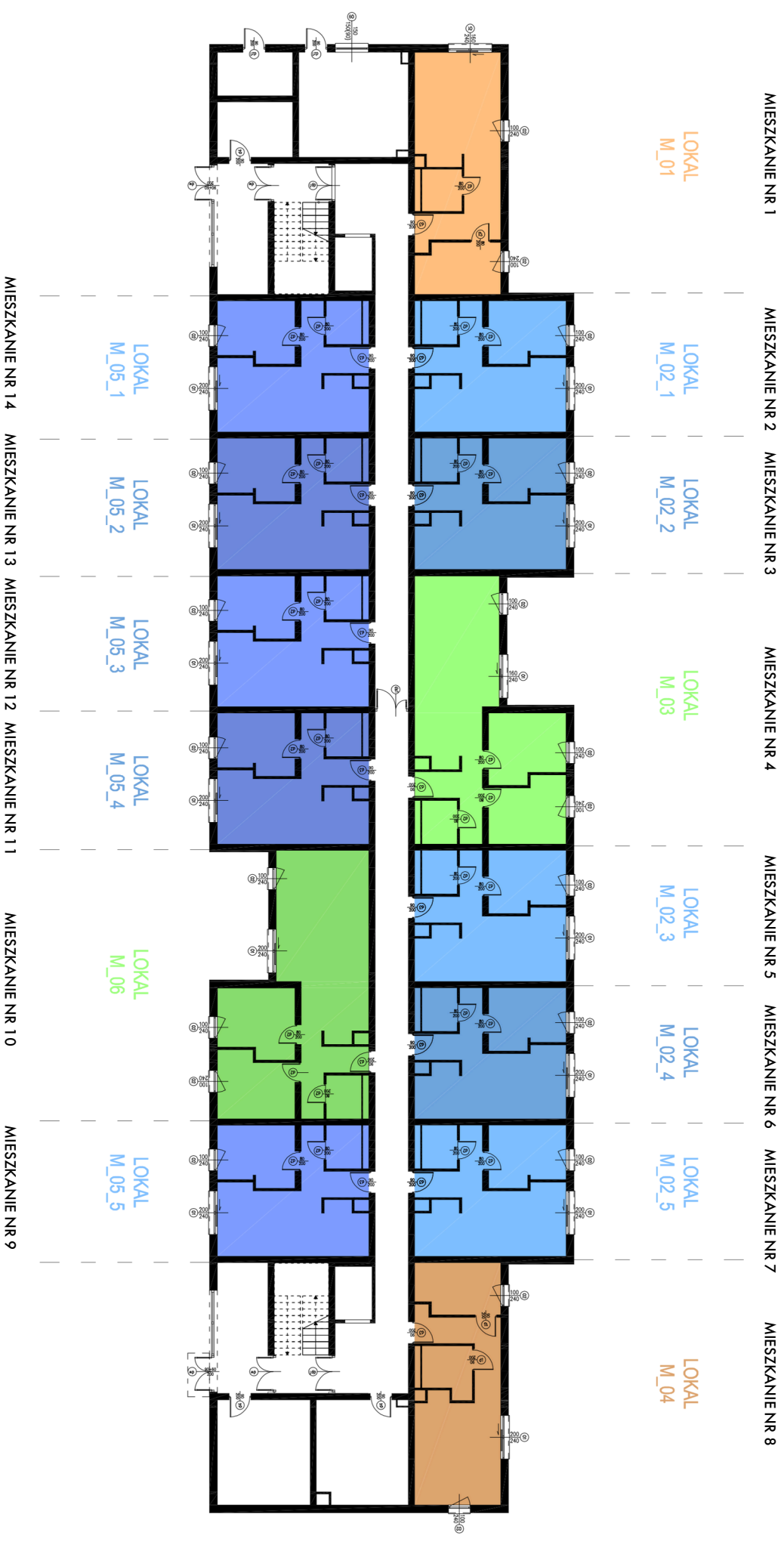


NR	TYP	PIĘTRO	METRAŻ	POKOJE
35	<u>XVI</u>	2	35.96 m ²	2
36	<u>XVI</u>	2	35.96 m ²	2
37	<u>XVI</u>	2	35.96 m ²	2
38	<u>XVIII NP*</u>	2	41.50 m ²	2
39	<u>XXII</u>	2	38.44 m ²	2
40	<u>XIX</u>	2	35.96 m ²	2
41	<u>XX</u>	2	58.10 m ²	3
42	<u>XIX</u>	2	35.96 m ²	2
43	<u>XIX</u>	2	35.96 m ²	2
44	<u>XIX</u>	2	35.96 m ²	2
45	<u>XIX</u>	2	35.96 m ²	2
46	<u>XXI</u>	2	38.44 m ²	2

*mieszkanie przystosowane do potrzeb osób niepełnosprawnością



RZUT PARTERU



RZUT 1-GO PIĘTRA



MIESZKANIE NR 15

MIESZKANIE NR 16

MIESZKANIE NR 17

MIESZKANIE NR 18

MIESZKANIE NR 19

MIESZKANIE NR 20

MIESZKANIE NR 21

MIESZKANIE NR 22

LOKAL
M_11

LOKAL
M_12_1

LOKAL
M_12_2

LOKAL
M_13

LOKAL
M_12_3

LOKAL
M_12_4

LOKAL
M_12_5

LOKAL
M_14

LOKAL
M_17

LOKAL
M_15_1

LOKAL
M_15_2

LOKAL
M_15_3

LOKAL
M_15_4

LOKAL
M_16

LOKAL
M_15_5

LOKAL
M_18

MIESZKANIE NR 30

MIESZKANIE NR 29

MIESZKANIE NR 28

MIESZKANIE NR 27

MIESZKANIE NR 26

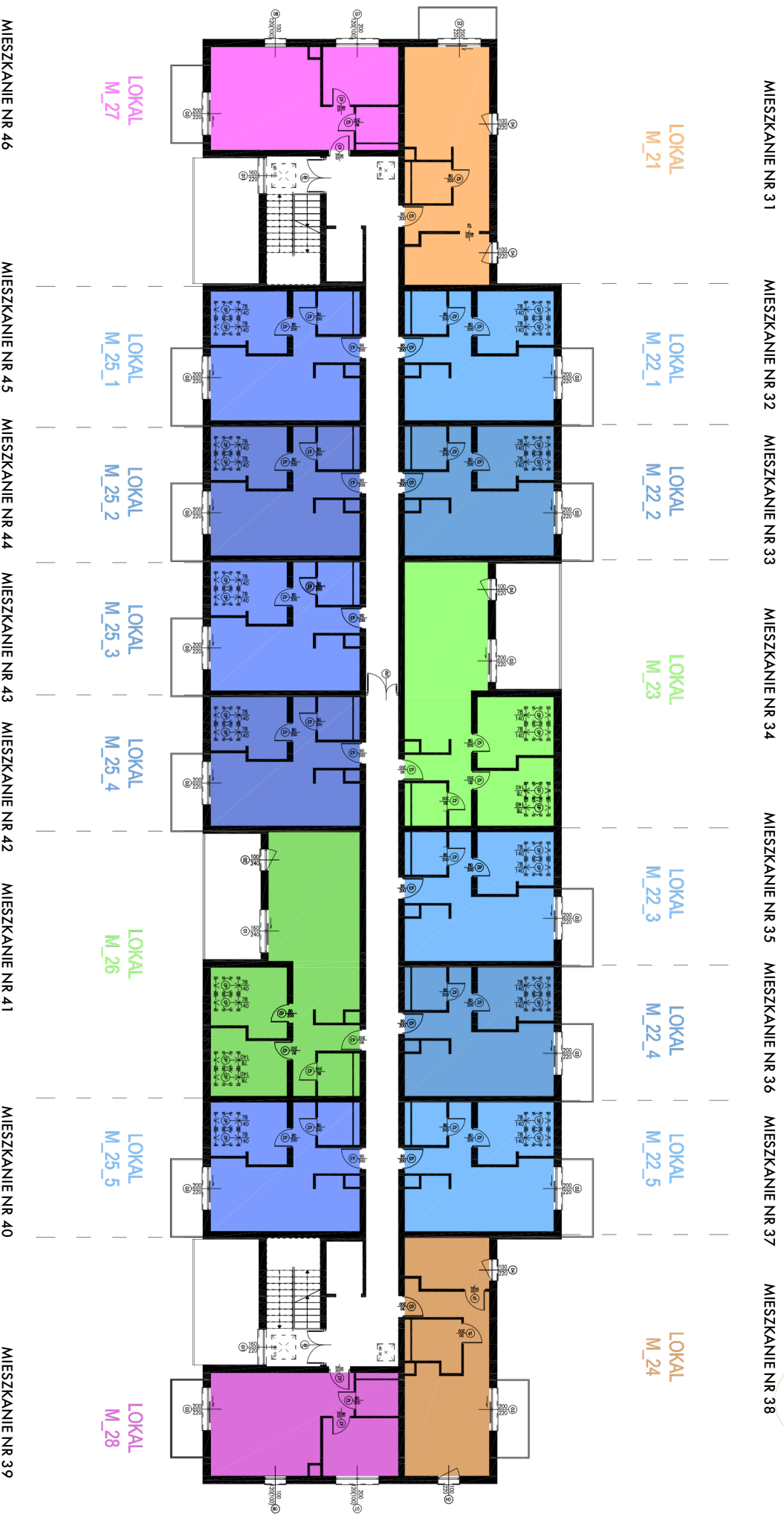
MIESZKANIE NR 25

MIESZKANIE NR 24

MIESZKANIE NR 23

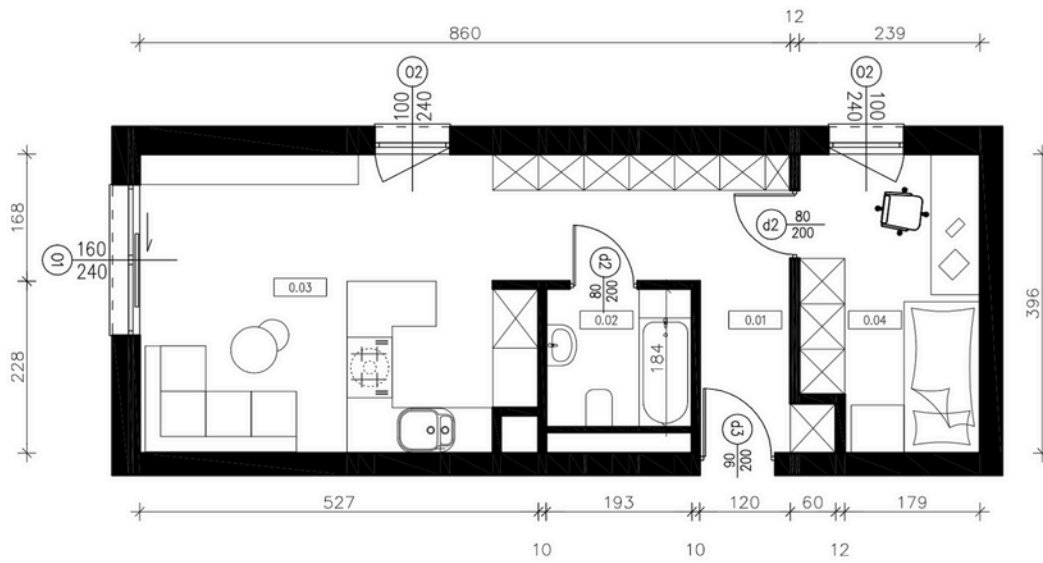


RZUT 2-GO PIETRA

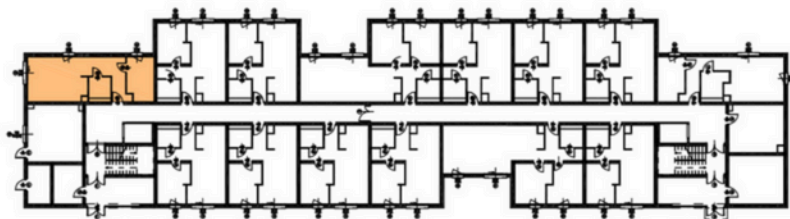


MIESZKANIE TYPU I

M1

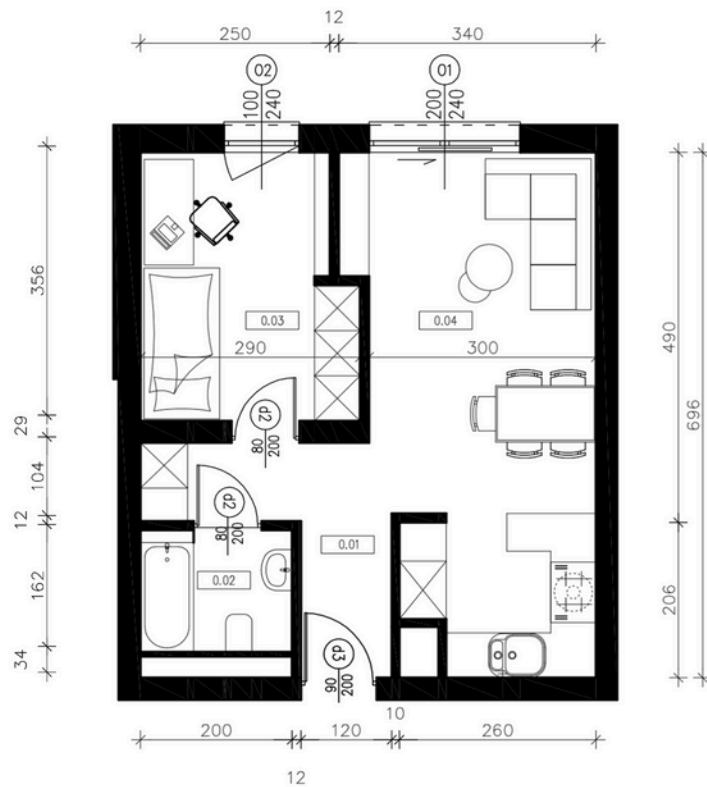


RZUT PARTERU LOKALIZACJA MIESZKANIA TYPU I



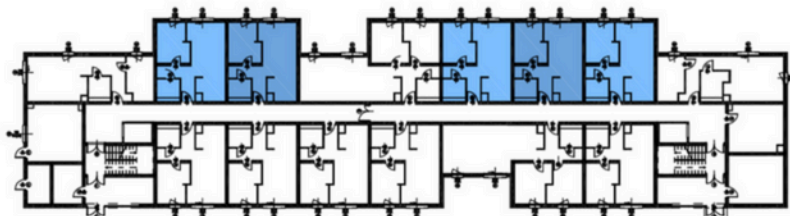
MIESZKANIE TYPU II

M2, M3, M5, M6, M7



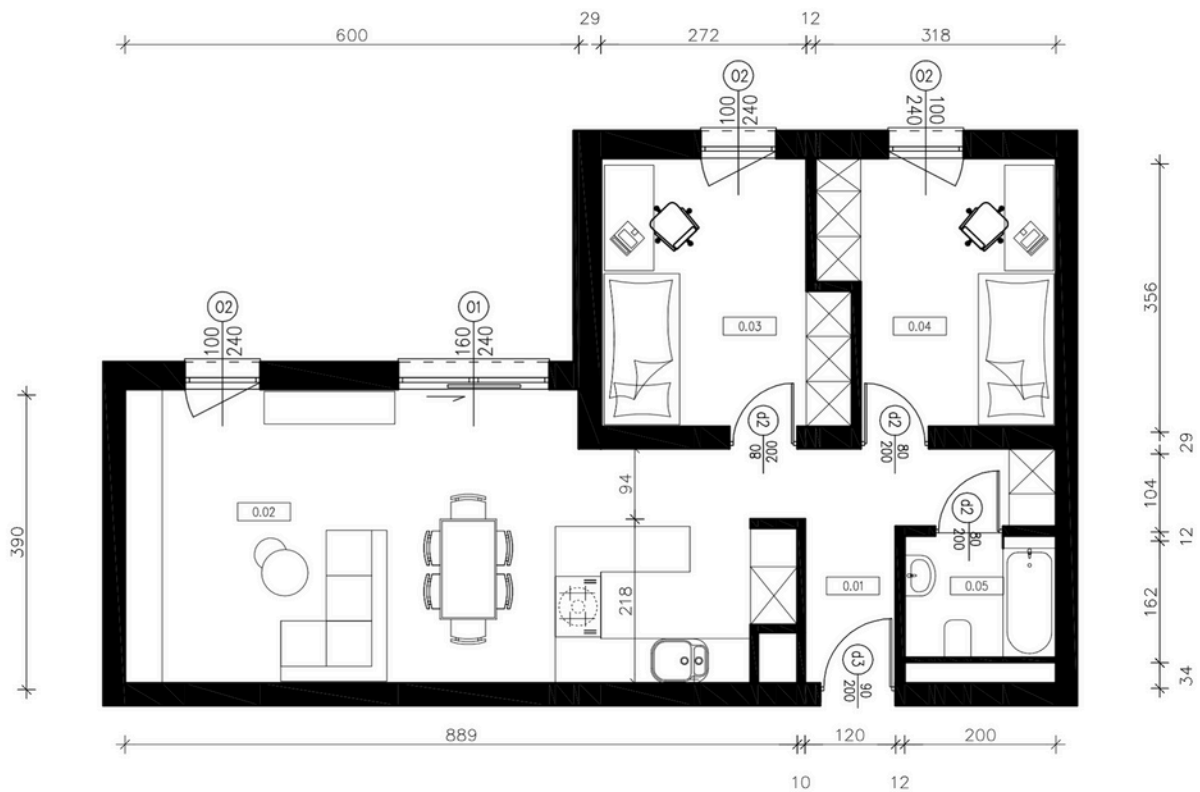
0.01	PRZEDPOKÓJ	5,92	POW. UŻYTKOWA 38,56 M2
0.02	ŁAZIENKA	3,23	
0.03	POKÓJ	9,60	
0.04	SALON Z KUCHNIĄ	19,81	

RZUT PARTERU LOKALIZACJA MIESZKANIA TYPU II



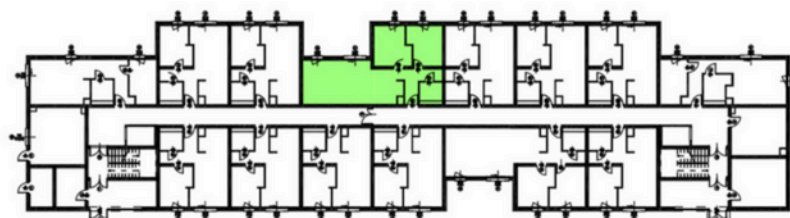
MIESZKANIE TYPU III

M4



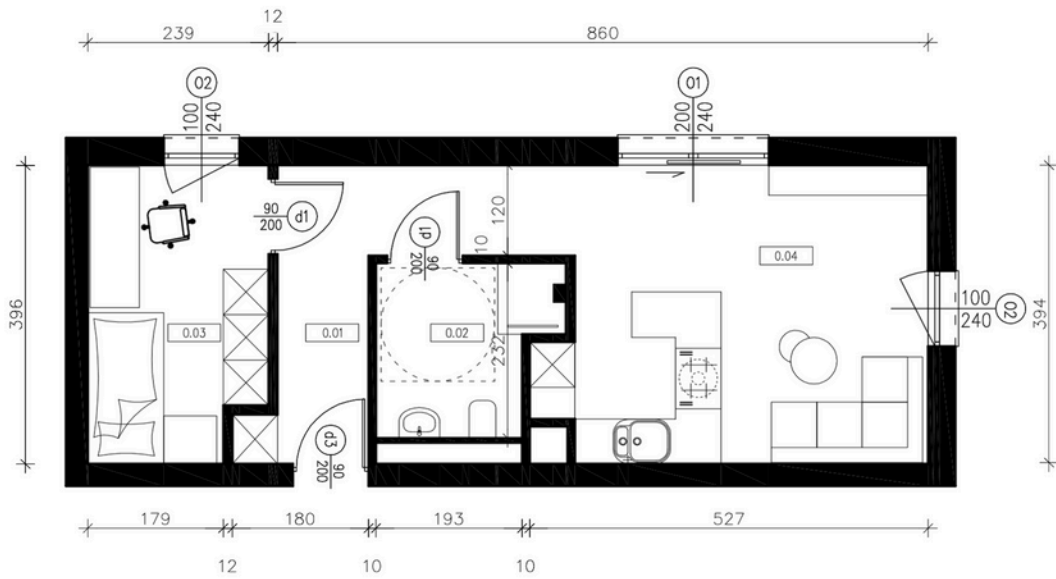
0.01	PRZEDPOKÓJ	5,92	POW. UŻYTKOWA 61,85 M2
0.02	SALON Z KUCHNIĄ	31,89	
0.03	POKÓJ	10,65	
0.04	POKÓJ	10,16	
0.05	ŁAZIENKA	3,23	

RZUT PARTERU LOKALIZACJA MIESZKANIA TYPU III



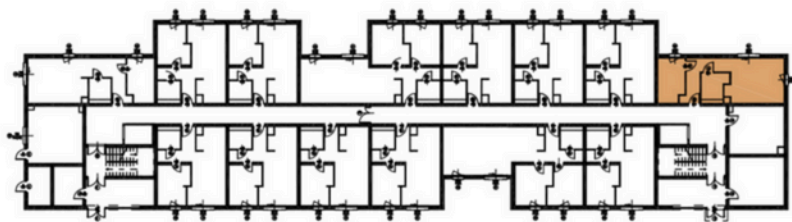
MIESZKANIE TYPU IV NP

M8



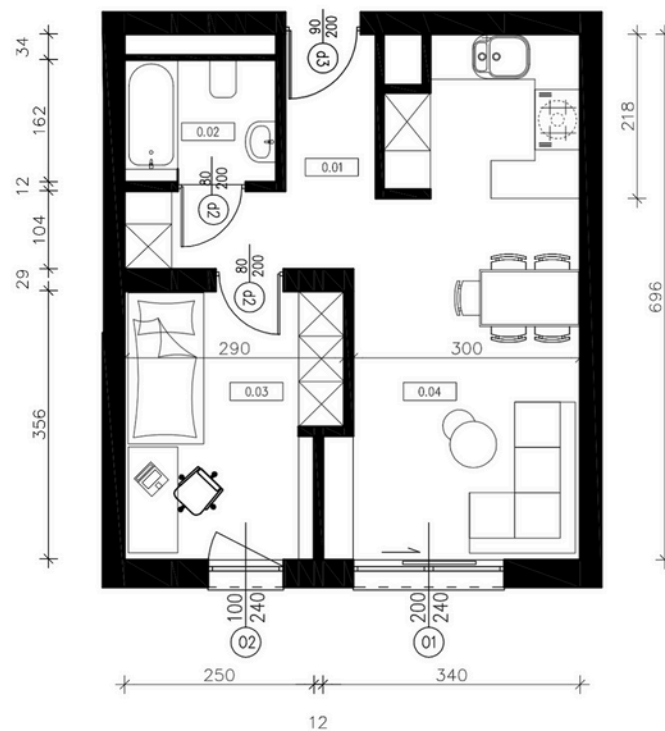
0.01	PRZEDPOKÓJ	5,14	POW. UŻYTKOWA 41,50 M2
0.02	ŁAZIENKA	5,01	
0.03	POKÓJ	8,99	
0.04	SALON Z KUCHNIĄ	22,36	

RZUT PARTERU LOKALIZACJA MIESZKANIA TYPU IV NP



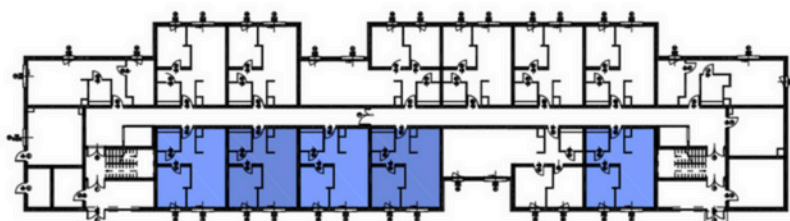
MIESZKANIE TYPU V

M9, M11, M12, M13, M14



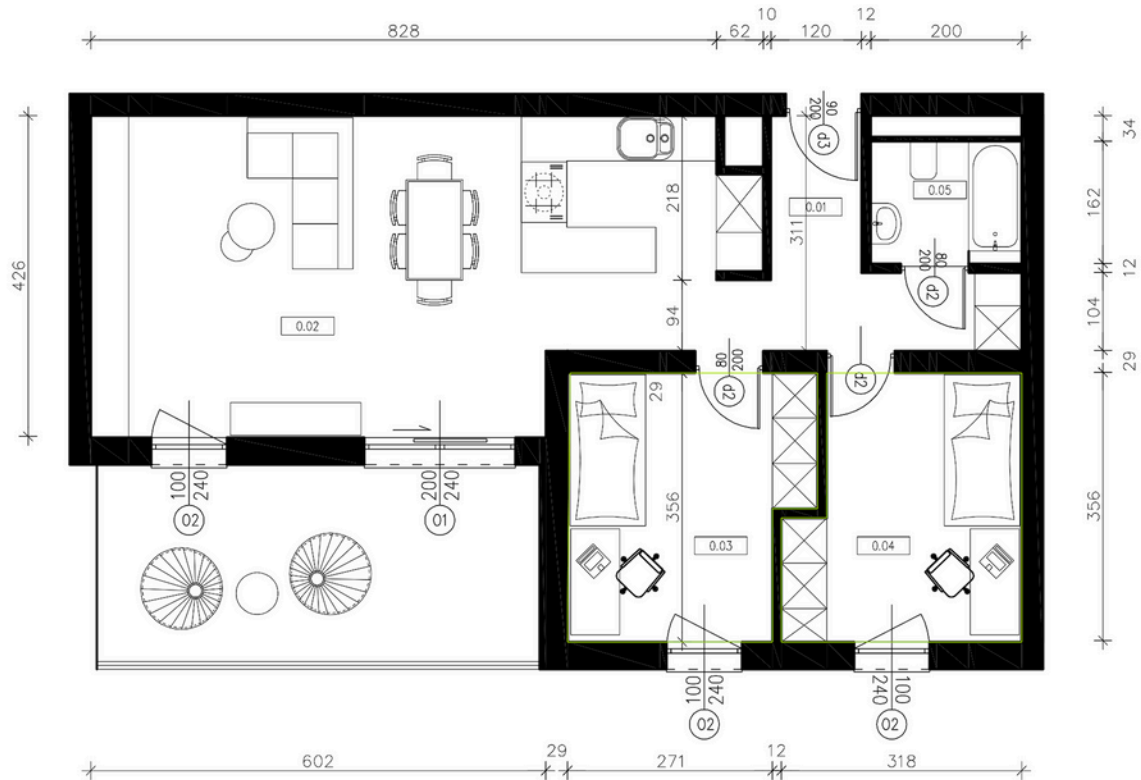
0.01	PRZEDPOKÓJ	5,92	POW. UŻYTKOWA 38,56 M2
0.02	ŁAZIENKA	3,23	
0.03	POKÓJ	9,60	
0.04	SALON Z KUCHNIĄ	19,81	

RZUT PARTERU LOKALIZACJA MIESZKANIA TYPU V



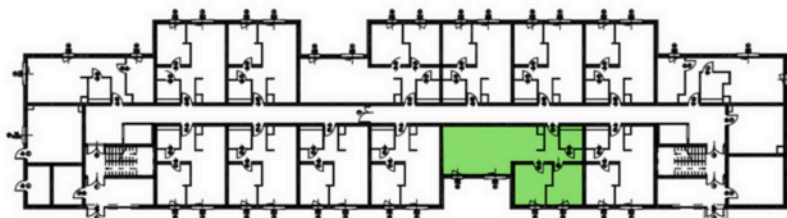
MIESZKANIE TYPU VI

M10



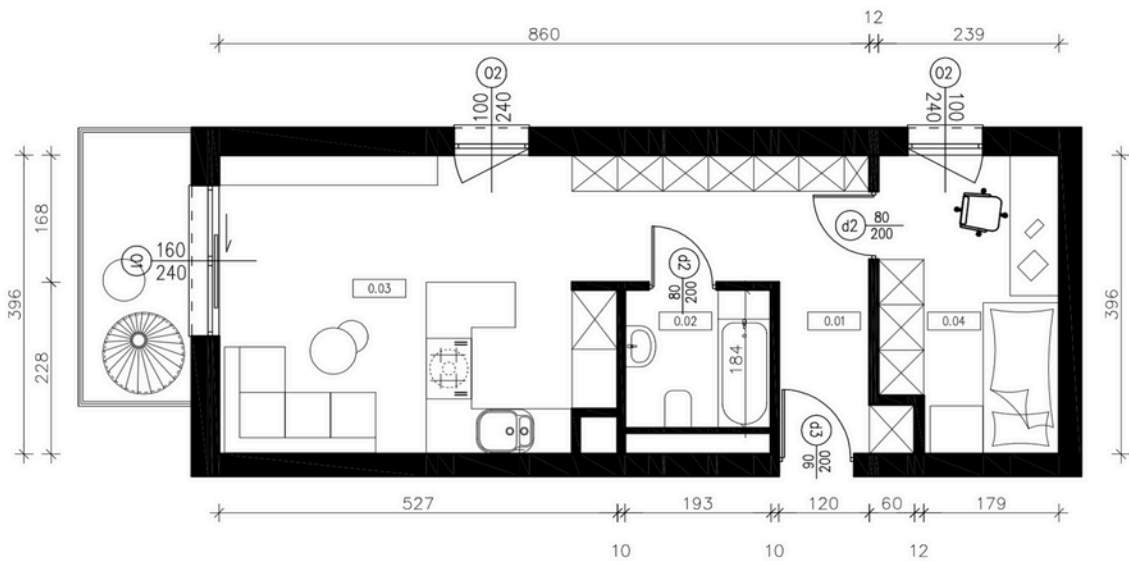
0.01	PRZEDPOKÓJ	5,92	POW. UŻYTKOWA 64,07 M2
0.02	SALON Z KUCHNIĄ	34,11	
0.03	POKÓJ	10,65	
0.04	POKÓJ	10,16	
0.05	ŁAZIENKA	3,23	

RZUT PARTERU LOKALIZACJA MIESZKANIA TYPU VI



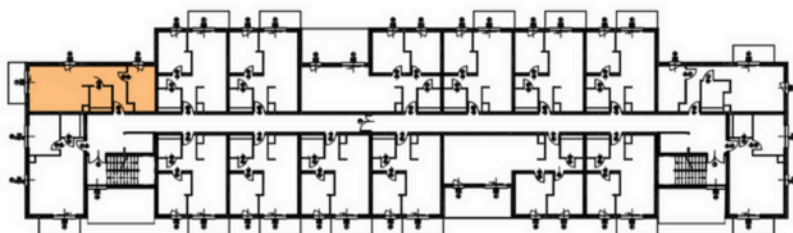
MIESZKANIE TYPU VII

M15



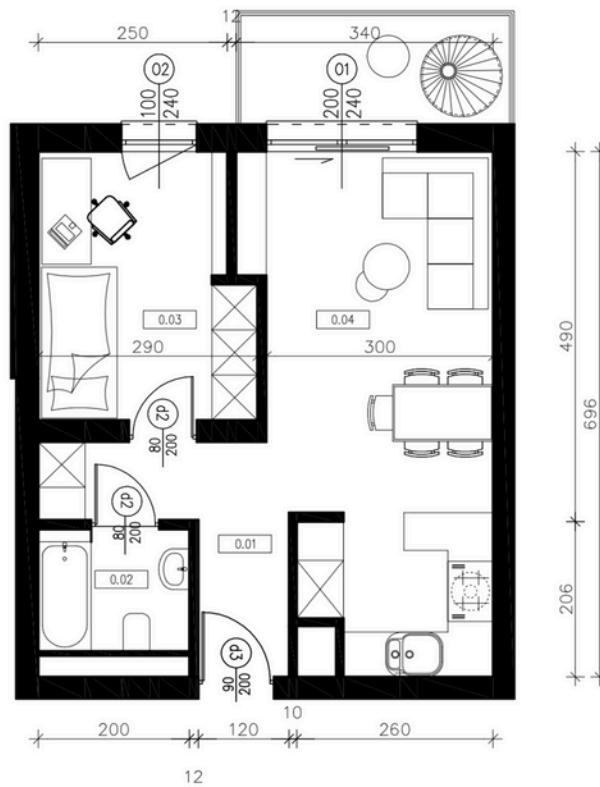
LOKAL M_11 M_21	0.01	PRZEDPOKÓJ	5,14	POW. UŻYTKOWA 41,73 M2
	0.02	ŁAZIENKA	3,54	
	0.03	SALON Z KUCHNIĄ	24,06	
	0.04	POKÓJ	8,99	

RZUT 1. PIĘTRA LOKALIZACJA MIESZKANIA TYPU VII



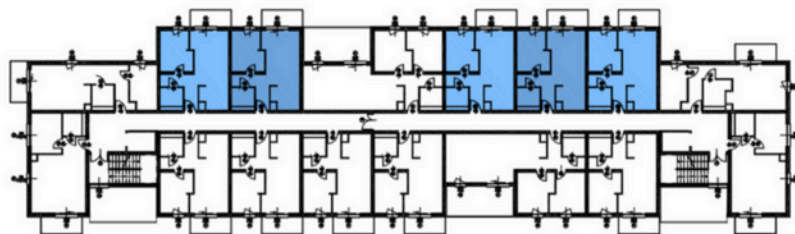
MIESZKANIE TYPU VIII

M16, M17, M19, M20, M21



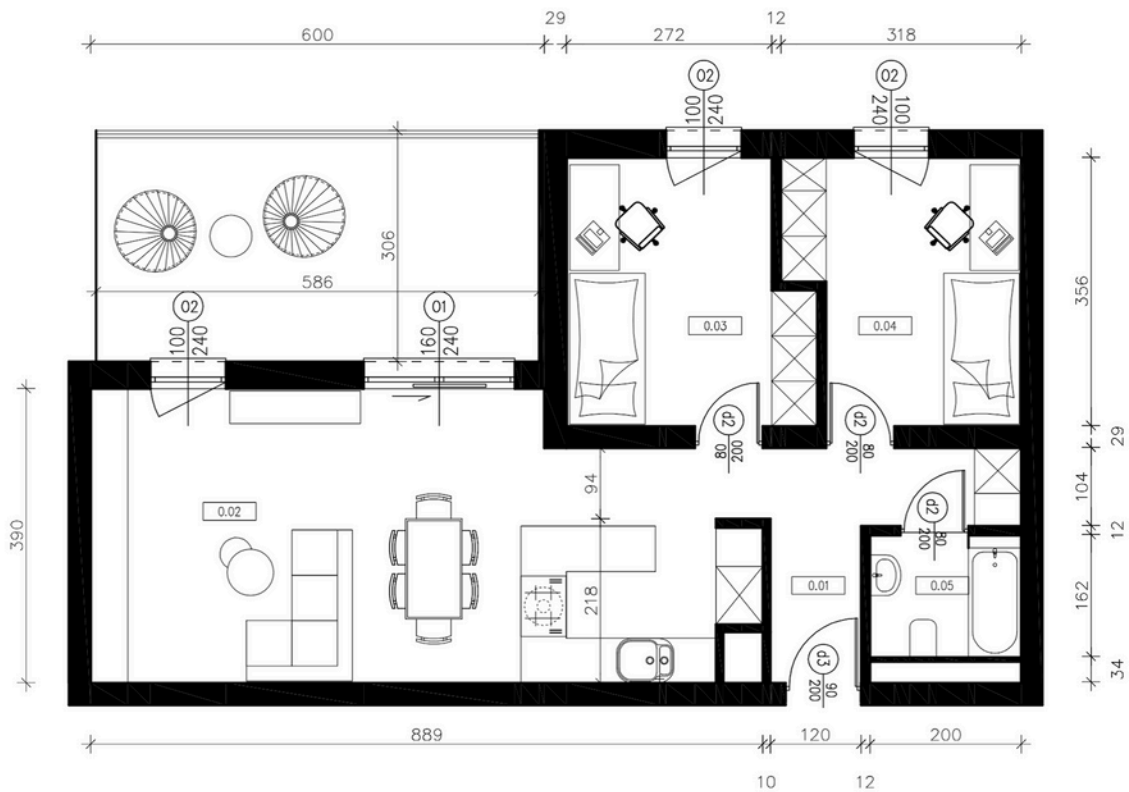
LOKAL M_12 M_22	0.01	PRZEDPOKÓJ	5,92	POW. UŻYTKOWA 38,56 M2
	0.02	ŁAZIENKA	3,23	
	0.03	POKÓJ	9,60	
	0.04	SALON Z KUCHNIĄ	19,81	

RZUT 1. PIĘTRA LOKALIZACJA MIESZKANIA TYPU VIII



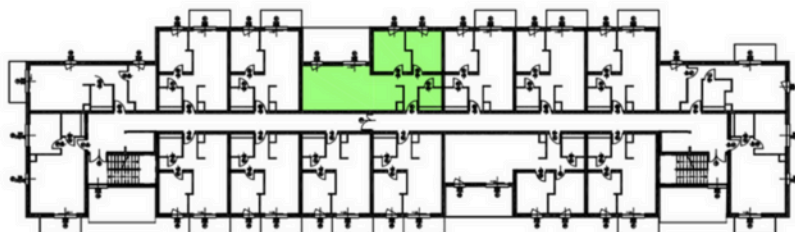
MIESZKANIE TYPU IX

M18



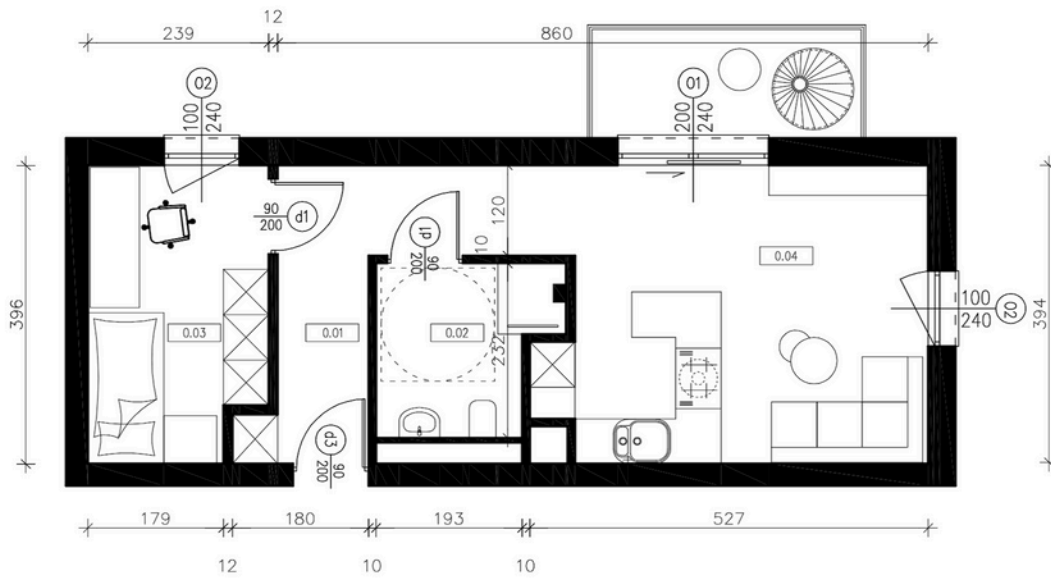
LOKAL M_13	0.01	PRZEDPOKÓJ	5,92	POW. UŻYTKOWA 61,85 M2
	0.02	SALON Z KUCHNIĄ	31,89	
	0.03	POKÓJ	10,65	
	0.04	POKÓJ	10,16	
	0.05	ŁAZIENKA	3,23	

RZUT 1. PIĘTRA LOKALIZACJA MIESZKANIA TYPU IX



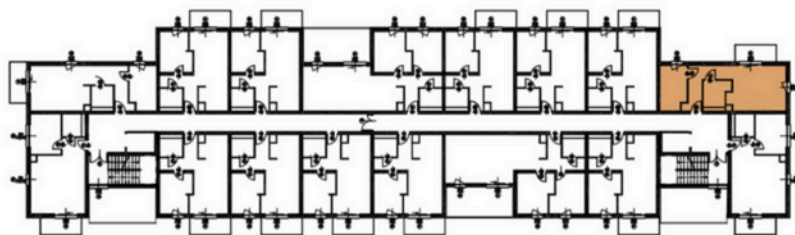
MIESZKANIE TYPU X NP

M22



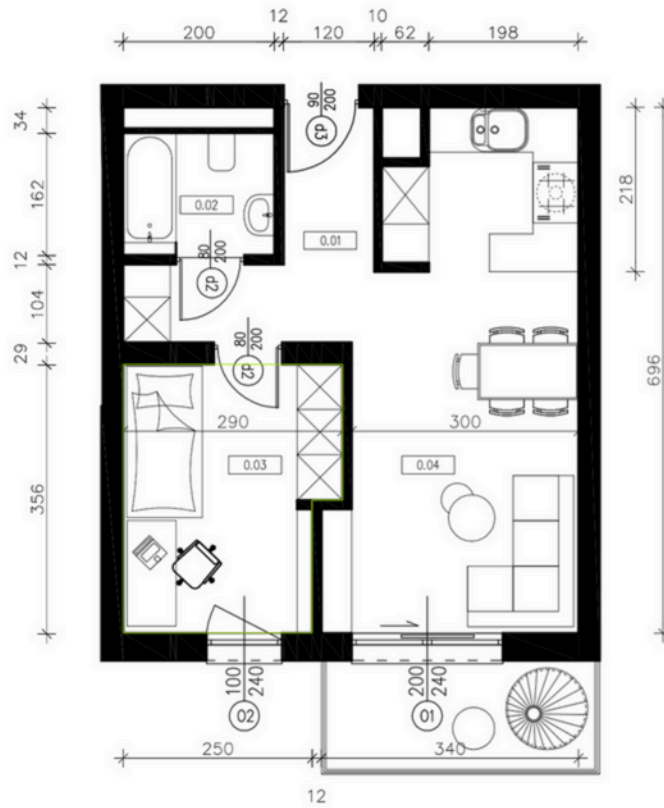
0.01	PRZEDPOKÓJ	5,14	POW. UŻYTKOWA 41,50 M2
0.02	ŁAZIENKA	5,01	
0.03	POKÓJ	8,99	
0.04	SALON Z KUCHNIĄ	22,36	

RZUT 1. PIĘTRA LOKALIZACJA MIESZKANIA TYPU X NP



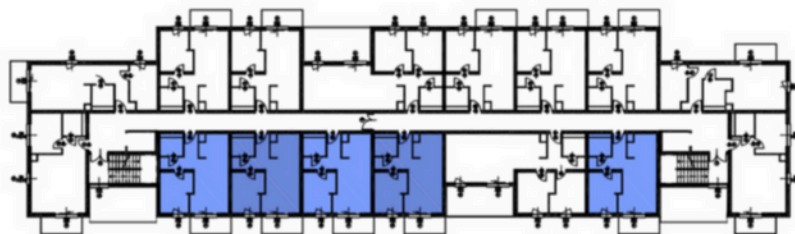
MIESZKANIE TYPU XI

M24, M26, M27, M28, M29



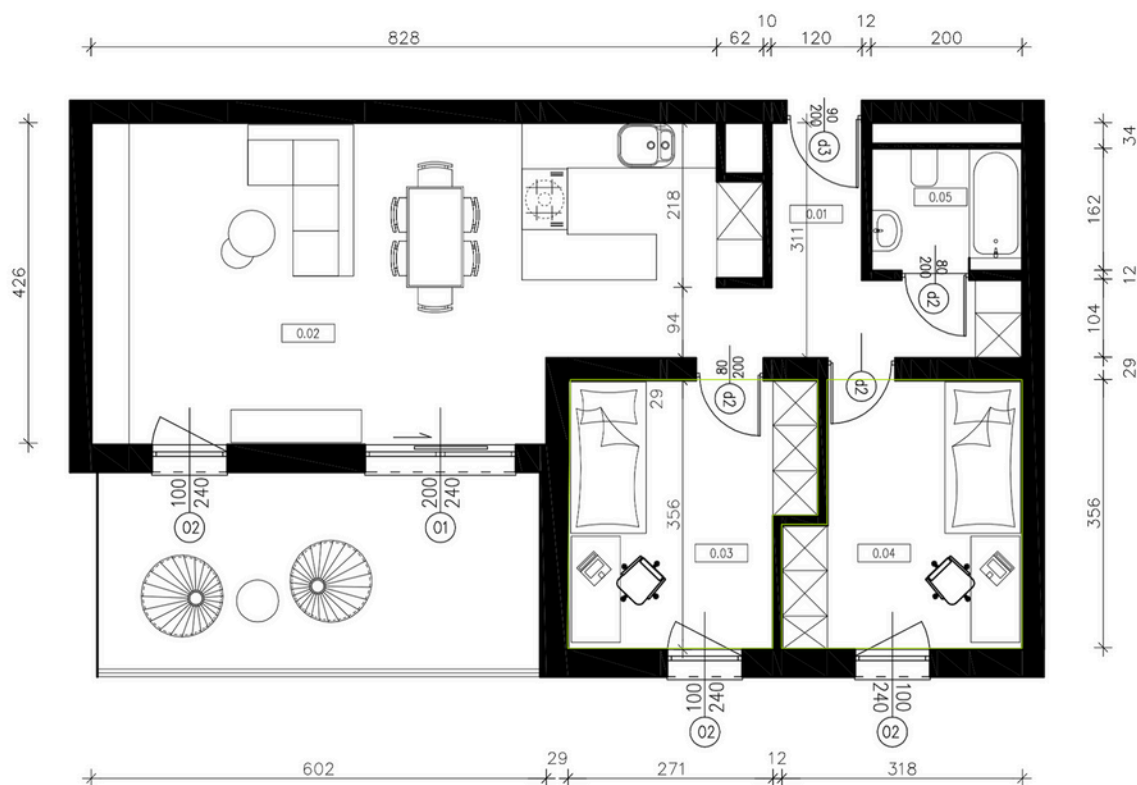
0.01	PRZEDPOKÓJ	5,92	POW. UŻYTKOWA 38,56 M2
0.02	ŁAZIENKA	3,23	
0.03	POKÓJ	9,60	
0.04	SALON Z KUCHNIĄ	19,81	

RZUT 1. PIĘTRA LOKALIZACJA MIESZKANIA TYPU XI



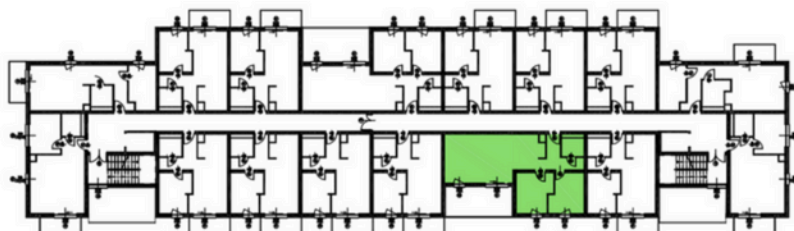
MIESZKANIE TYPU XII

M25

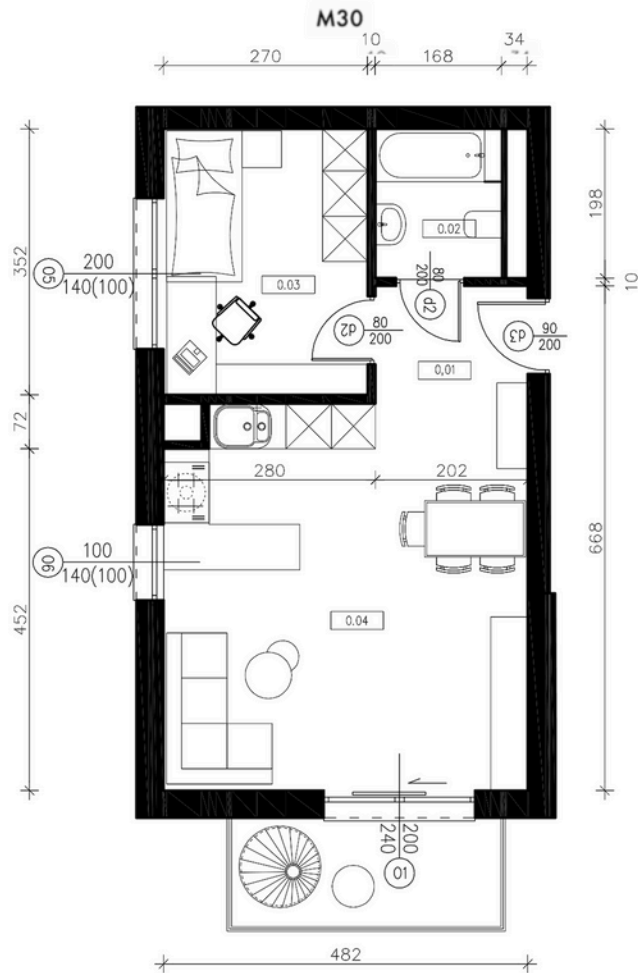


0.01	PRZEDPOKÓJ	5,92	POW. UŻYTKOWA 64,07 M2
0.02	SALON Z KUCHNIĄ	34,11	
0.03	POKÓJ	10,65	
0.04	POKÓJ	10,16	
0.05	ŁAZIENKA	3,23	

RZUT 1. PIĘTRA LOKALIZACJA MIESZKANIA TYPU XII

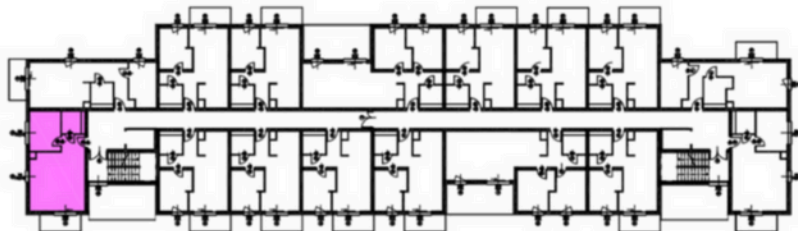


MIESZKANIE TYPU XIII



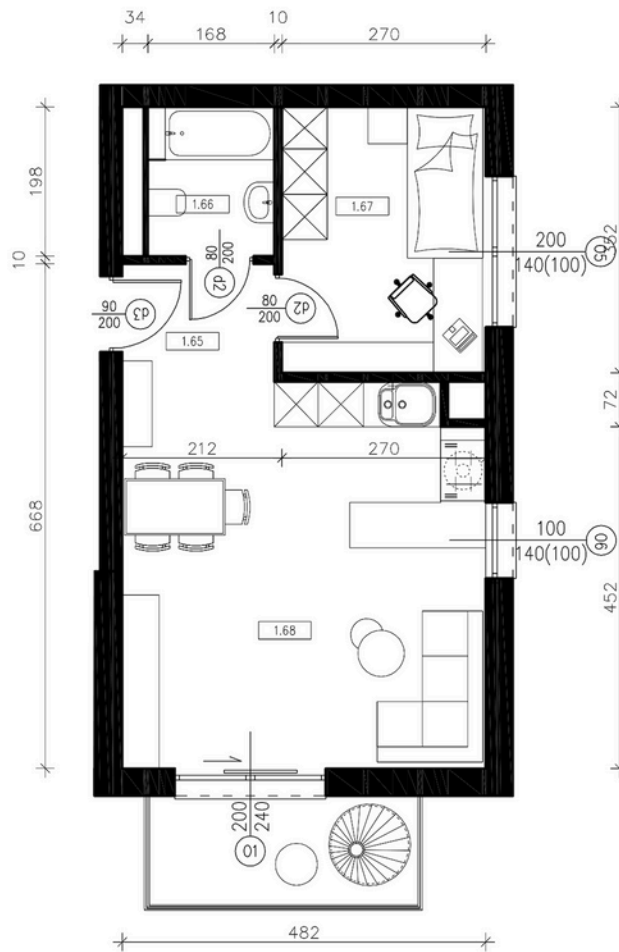
0.01	PRZEDPOKÓJ	3,14	POW. UŻYTKOWA 40,24 M ²
0.02	ŁAZIENKA	3,31	
0.03	POKÓJ	9,49	
0.04	SALON Z KUCHNIĄ	24,30	

RZUT 1. PIĘTRA LOKALIZACJA MIESZKANIA TYPU XIII



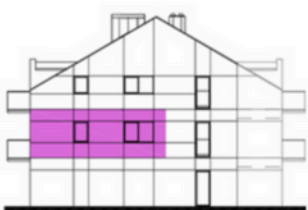
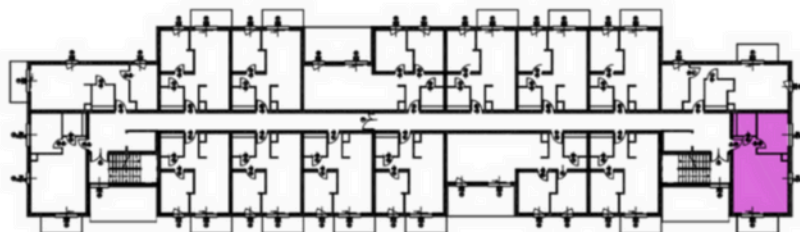
MIESZKANIE TYPU XIV

M23



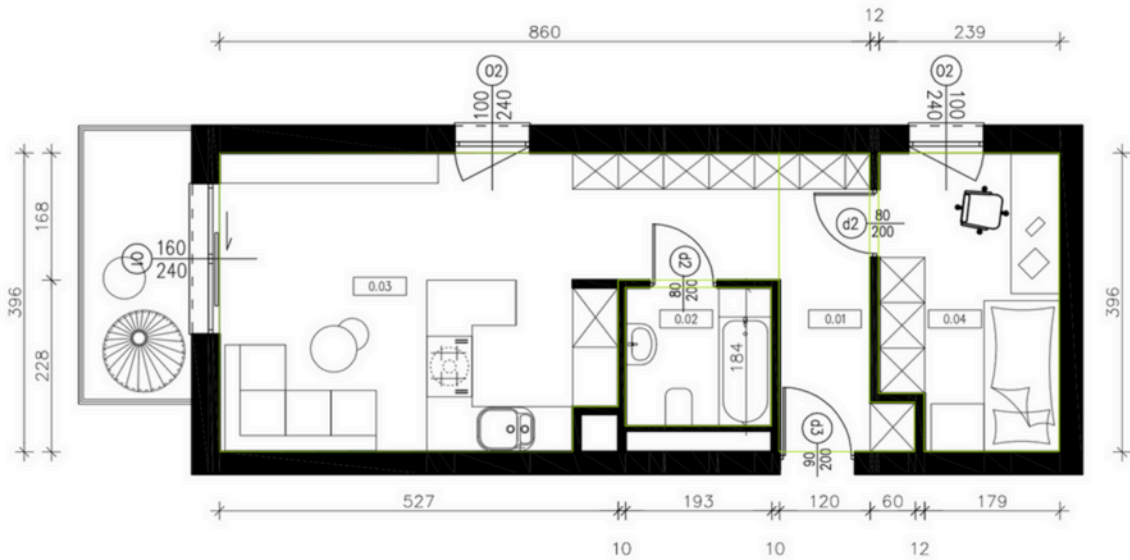
0.01	PRZEDPOKÓJ	3,14	POW. UŻYTKOWA 40,24 M ²
0.02	ŁAZIENKA	3,31	
0.03	POKÓJ	9,49	
0.04	SALON Z KUCHNIĄ	24,30	

RZUT 1. PIĘTRA LOKALIZACJA MIESZKANIA TYPU XIV



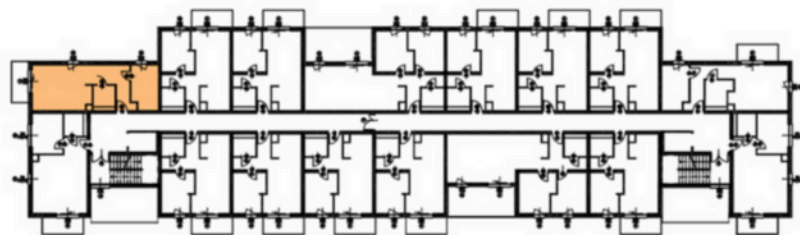
MIESZKANIE TYPU XV

M31



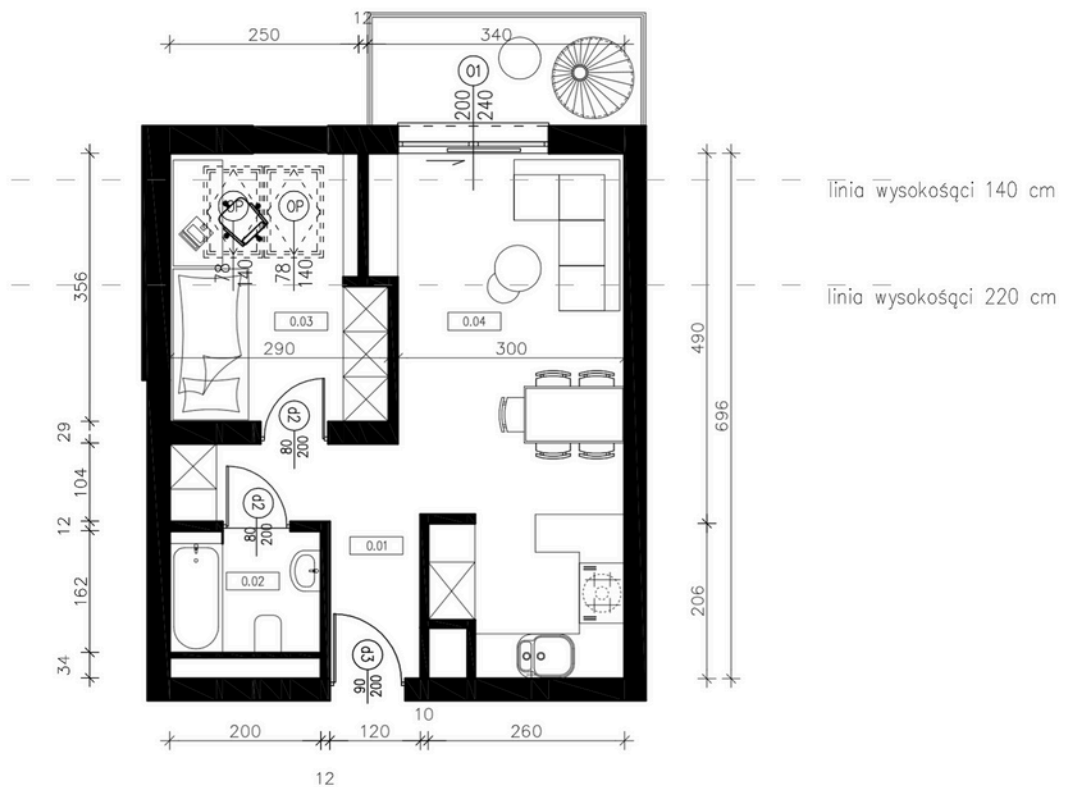
0.01	PRZEDPOKÓJ	5,14	POW. UŻYTKOWA 41,73 M2
0.02	ŁAZIENKA	3,54	
0.03	SALON Z KUCHNIĄ	24,06	
0.04	POKÓJ	8,99	

RZUT 2. PIĘTRA LOKALIZACJA MIESZKANIA TYPU XV



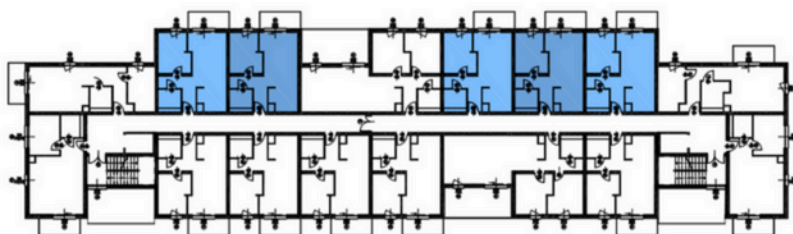
MIESZKANIE TYPU XVI

M32, M33, M35, M36, M37



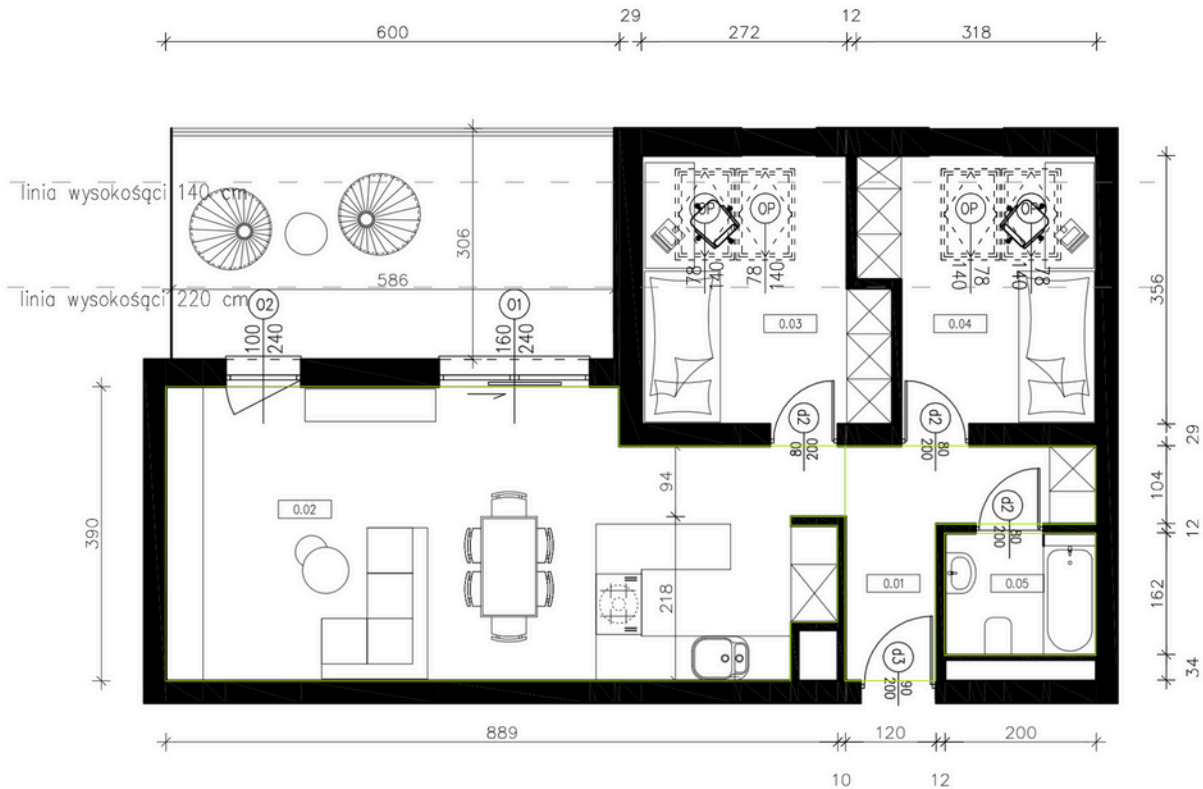
0.01	PRZEDPOKÓJ	5,92	POW. UŻYTKOWA 35,96 M2
0.02	ŁAZIENKA	3,23	
0.03	POKÓJ	7,00	
0.04	SALON Z KUCHNIĄ	19,81	

RZUT 2. PIĘTRA LOKALIZACJA MIESZKANIA TYPU XVI



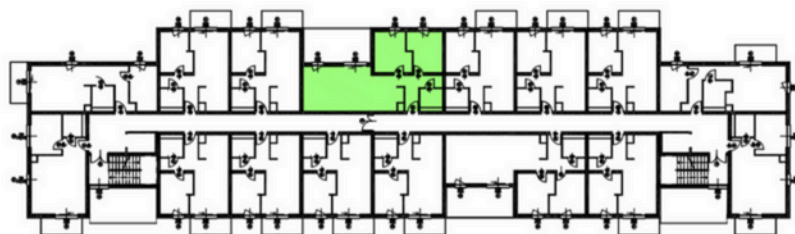
MIESZKANIE TYPU XVII

M34



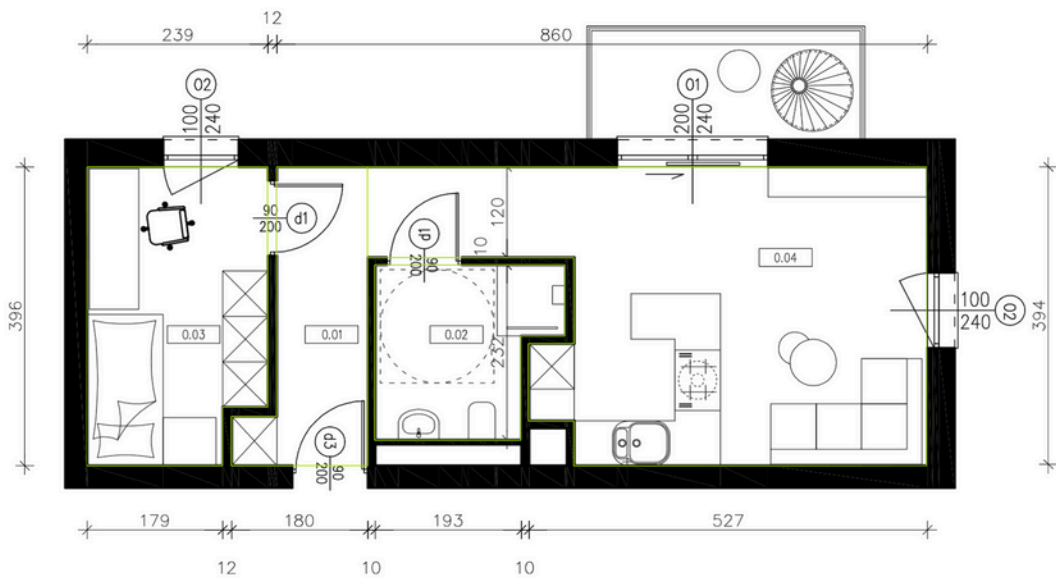
0.01	PRZEDPOKÓJ	5,92	POW. UŻYTKOWA 55,88 M2
0.02	SALON Z KUCHNIĄ	31,89	
0.03	POKÓJ	7,85	
0.04	POKÓJ	6,99	
0.05	ŁAZIENKA	3,23	

RZUT 2. PIĘTRA LOKALIZACJA MIESZKANIA TYPU XVII



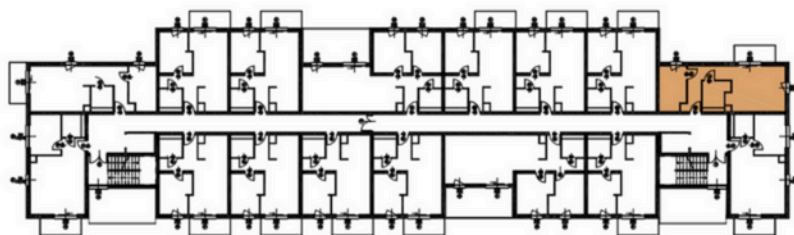
MIESZKANIE TYPU XVIII NP

M38



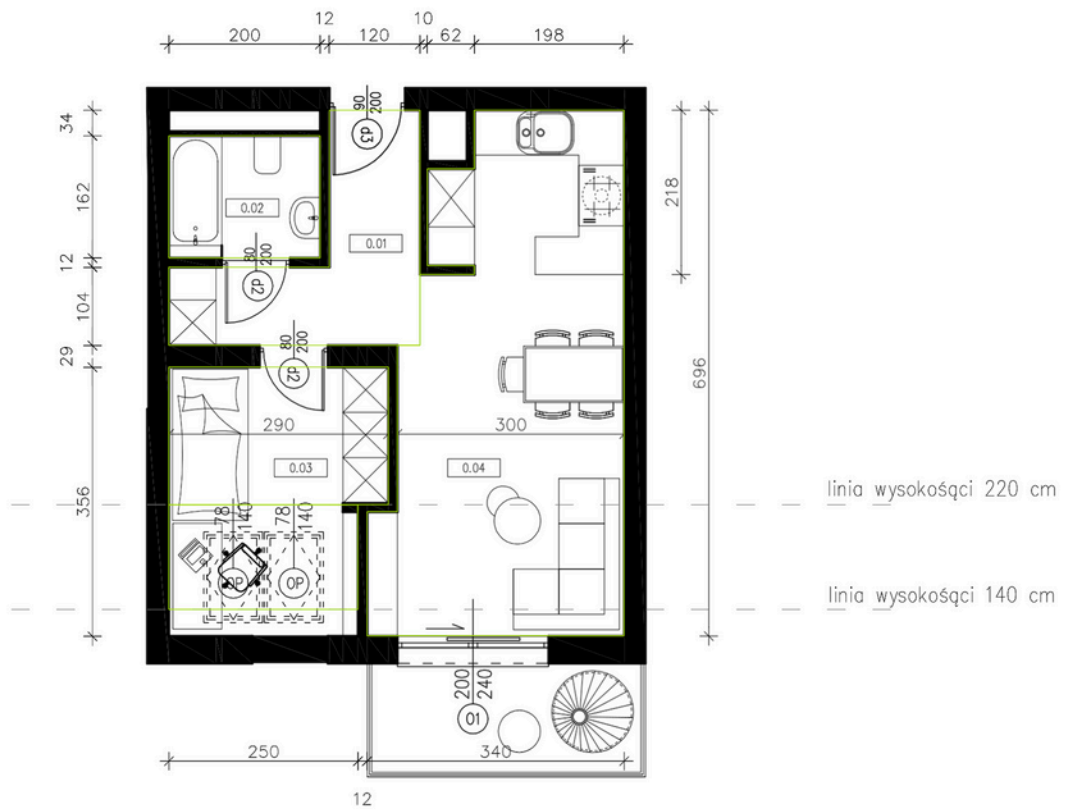
0.01	PRZEDPOKÓJ	5,14	POW. UŻYTKOWA 41,50 M2
0.02	ŁAZIENKA	5,01	
0.03	POKÓJ	8,99	
0.04	SALON Z KUCHNIĄ	22,36	

RZUT 2. PIĘTRA LOKALIZACJA MIESZKANIA TYPU XVIII NP



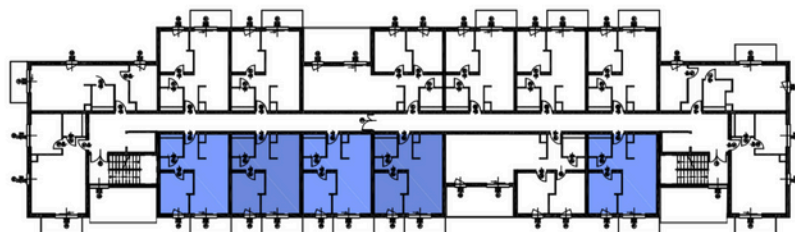
MIESZKANIE TYPU XIX

M40, M42, M43, M44, M45



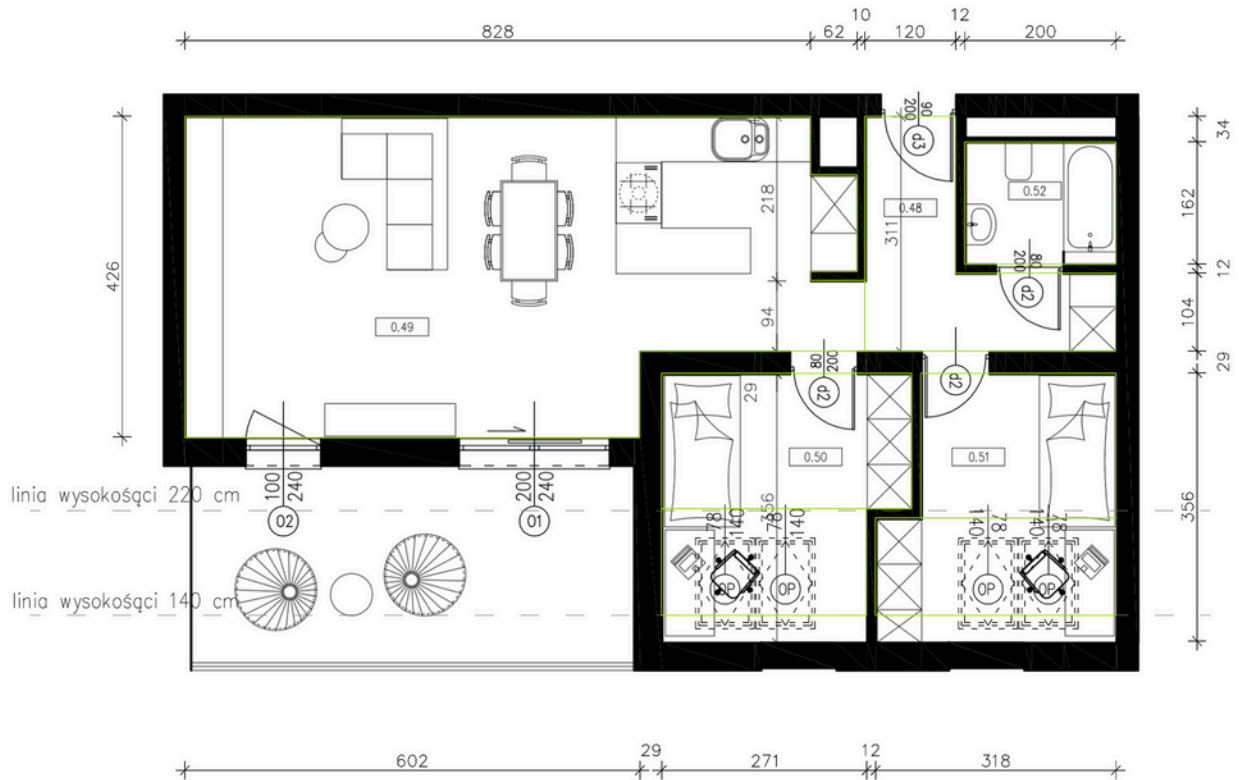
0.01	PRZEDPOKÓJ	5,92	POW. UŻYTKOWA 35,96 M2
0.02	ŁAZIENKA	3,23	
0.03	POKÓJ	7,00	
0.04	SALON Z KUCHNIĄ	19,81	

RZUT 2. PIĘTRA LOKALIZACJA MIESZKANIA TYPU XIX

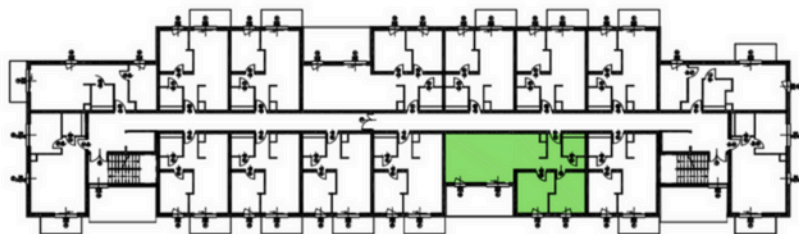


MIESZKANIE TYPU XX

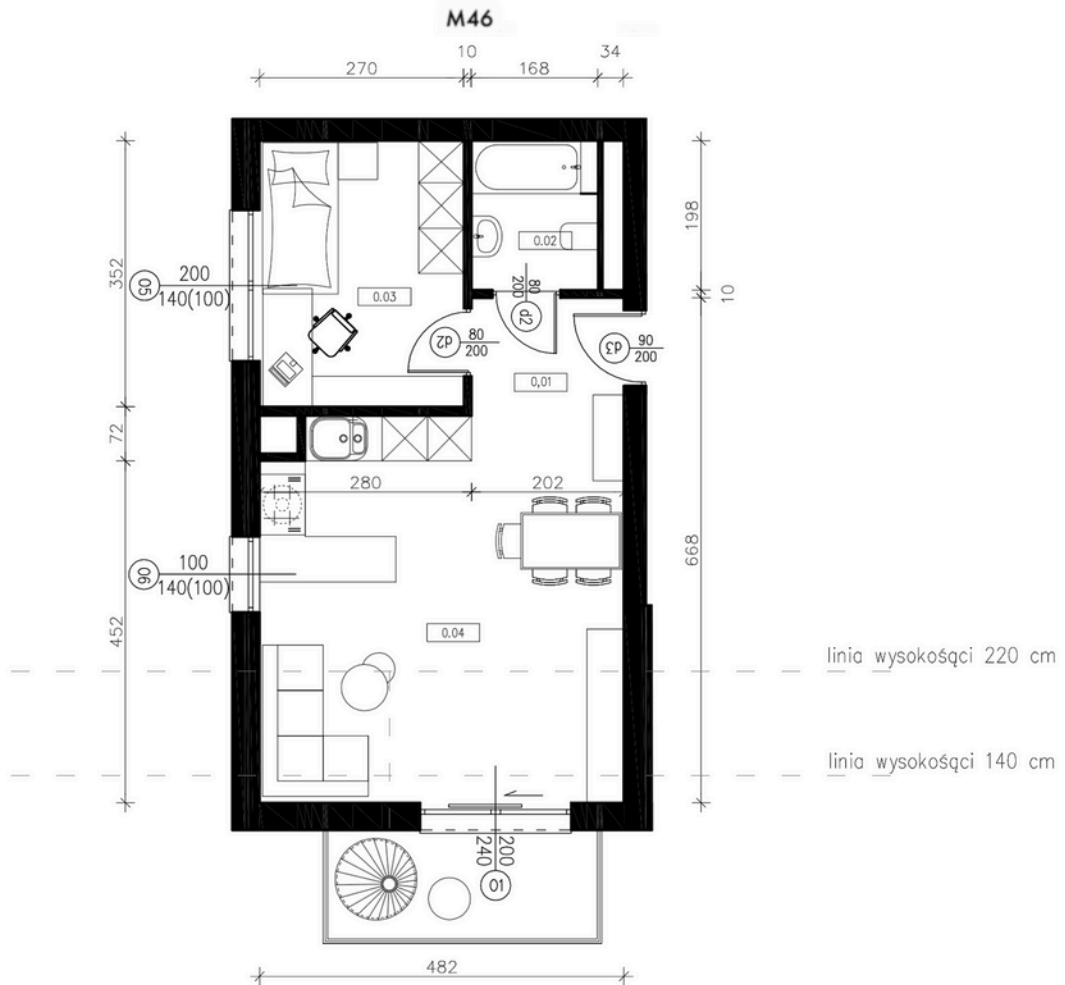
M41



RZUT 2. PIĘTRA LOKALIZACJA MIESZKANIA TYPU XX

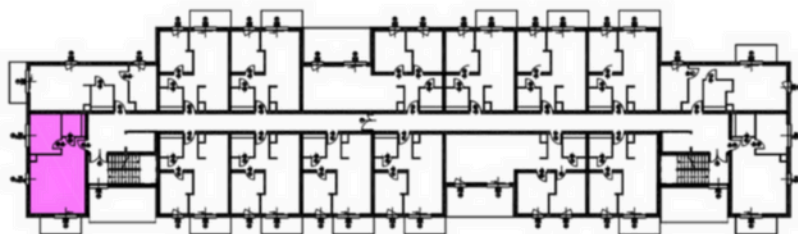


MIESZKANIE TYPU XXI



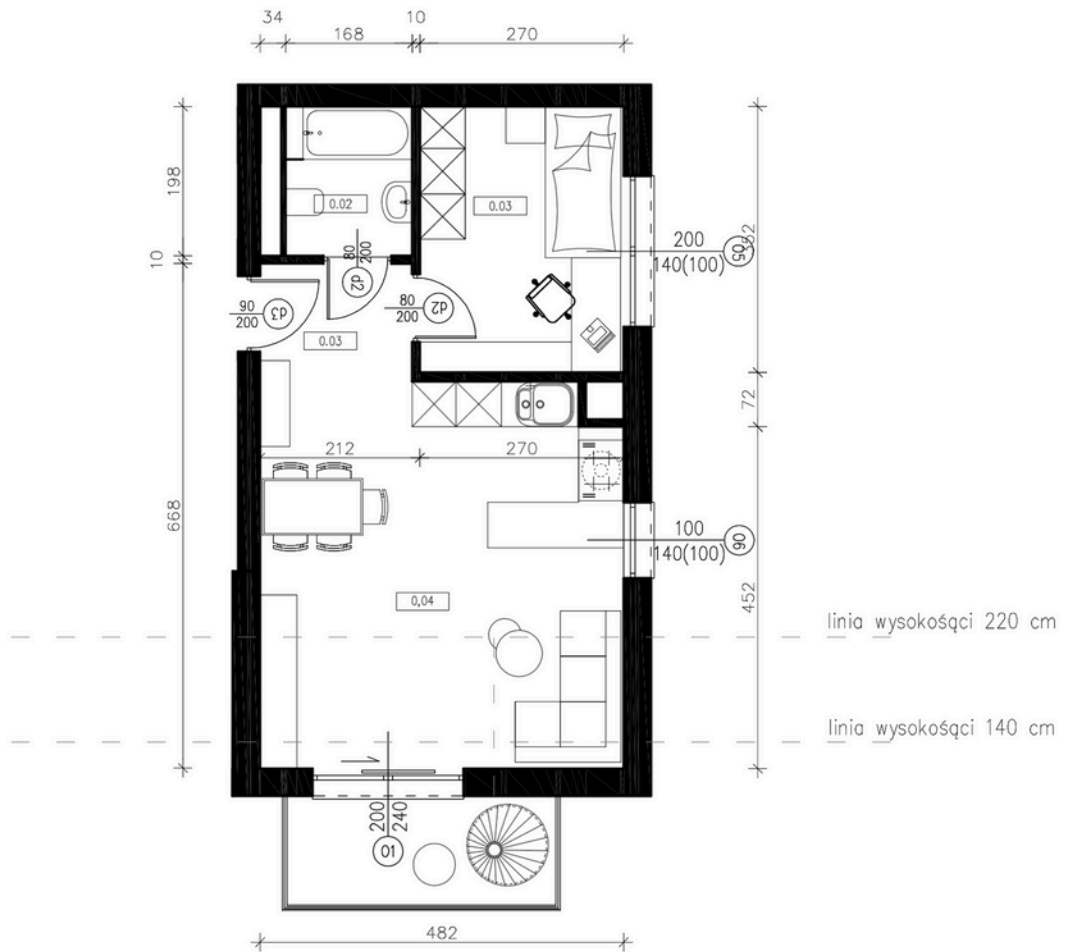
0.01	PRZEDPOKÓJ	3,14	POW. UŻYTKOWA 38,44 M2
0.02	ŁAZIENKA	3,31	
0.03	POKÓJ	9,49	
0.04	SALON Z KUCHNIĄ	22,50	

RZUT 2. PIĘTRA LOKALIZACJA MIESZKANIA TYPU XXI



MIESZKANIE TYPU XXII

M39



0.01	PRZEDPOKÓJ	3,14	POW. UŻYTKOWA 38,44 M2
0.02	ŁAZIENKA	3,31	
0.03	POKÓJ	9,49	
0.04	SALON Z KUCHNIĄ	22,50	

RZUT 2. PIĘTRA LOKALIZACJA MIESZKANIA TYPU XXII

